

# 端子料带焊接机

## BWY-02



### 简单操作，精确的焊接

连续端子的间距，平行度，焊接强度都不会影响到后工程，可以进行精确的连接。

对象式厚度 0.1 ~ 0.4mm 的磷青铜，黄铜，不锈钢等，有电镀处理也可以进行焊接。

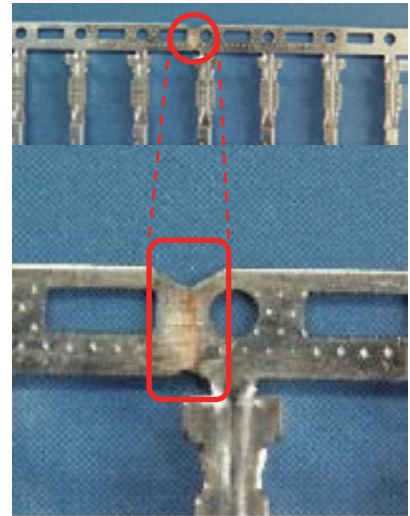
### 在冲压生产线

在冲压后的卷绕工程，不用考虑间距错误，厚度变化造成的问题来送到卷绕机。

连续端子的间距，平行度，焊接强度都不会影响到后工程，可以进行精确的连接。

对象式厚度 0.1 ~ 0.4mm 的磷青铜，黄铜，不锈钢等，有电镀处理也可以进行焊接。

### 焊接案例



### 焊接规格

宽度方向翘曲	6mm以下 (1000mm)
位置错误	0.2mm以下
焊珠高度	0.1mm以下
间距错误	±0.05mm
拉强度	承受8kg负载
翘曲方向强度	承受半径300mm的卷绕

### 产品规格

对象	宽度：最大40mm 厚度：最大0.65mm 材料：铁，磷青铜，黄铜，不锈钢等
焊接点	1点或2点
电压 电流	2.7~5.3V / 0.5~9.9kA
气压源	5kg/cm <sup>2</sup>
电源电压	AC200V · 50/60Hz
可用温度，湿度	0~40°C 最大湿度85%
外形尺寸	W460mm x D500mm x H1100mm
重量	约115kg



TRUESOLTEC CO., LTD.

100% Quality Inspection

〒350-1133 埼玉县川越市砂 906-5  
Tel +81-49-242-9184 Fax +81-49-242-3190  
Mail info@truesoltec.co.jp  
Web www.truesoltec.co.jp

上海索路精密仪器有限公司

地址：上海市闵行区兴梅路 485 号（中环科技园）408 室  
Tel +86-21-64958101  
Mail dehe-tech@vip.163.com

深圳市志海和科技有限公司(深圳事务所)

Tel +86-755-26484009  
Mail donggang@zhihaihe.cn