

注塑成型图像检查装置

Eye-M03



简单操作

操作如右图将模具放在摄影机前面，按下开始按键就可以。

之后摄影机组自动移动到测定位置，开始拍摄。

获取每个照明的图像，在专用软件进行自动判定，显示检查结果。

- Eye-M03由高性能摄影机组以及专用软件的图像判定，又快速又精确地检出注塑成型模具的零件组装错误。
- 由多方向的LED照明将刻印浮现，使用高像素摄影机拍摄，专用软件进行自动判定，解决忽略零件组装错误的问题，同时成功大幅改善作业速度。
- 作为取代人眼的图像检查装置，贡献在生产现场。

◆世界首次！实现由组装错误造成的不良品零流出！

优化图像

将拍摄的刻印图像处理二值化，进行判定。忽略小刮伤，不受零件表面状态变化的影响可以进行检查。



基准图像二值化

检查图像二值化



NG



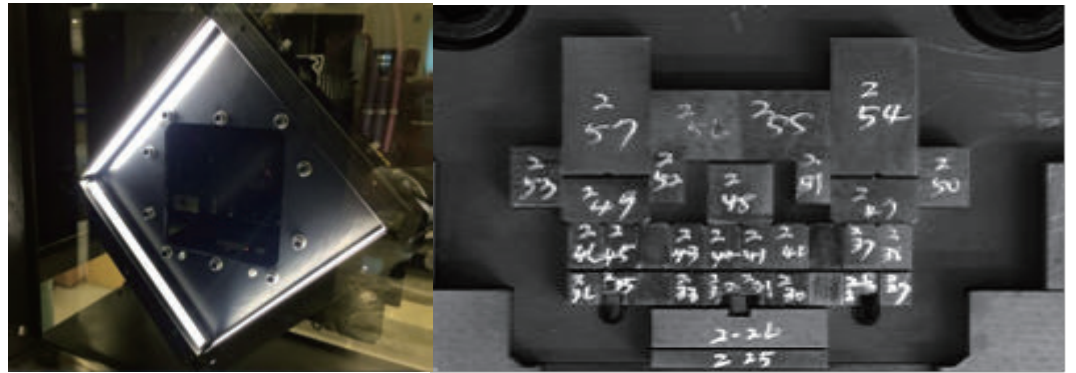
OK

以高性能摄影机组拍摄的图像为依据，使用专用软件的独自逻辑进行判定。比较检修前后的模具图像，有两种图像有差异时判定有组装错误，作为NG。

登录方法是拍摄检查地点，配置工具，选择照明就完成。不习惯计算机操作的人也可以简单地设定。

◆对应多样形状刻印

500万像素摄影机加上多方向LED照明的相机机组将各种形状的刻印浮现，进行高精度检查。



浏览数据·输出功能

检查结束后，判定结果可直接输出到 Excel 保存。

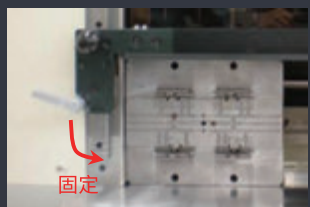
专用软件可浏览过去的检查历史及判定结果，实现现场管理的效率化。



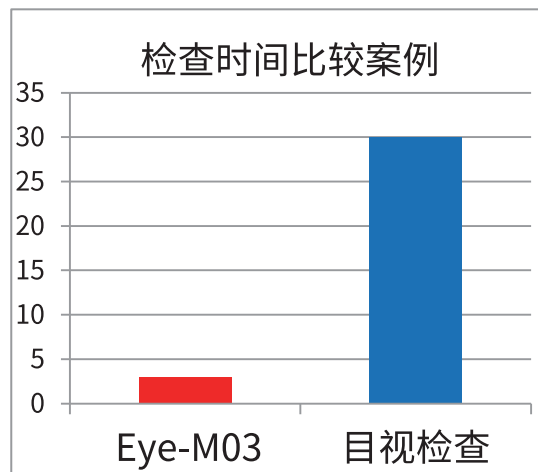
安全对策

传感器感知异物或按下非常停止按键的情况下，装置会非常停止，防止作业者的手被卷入等的意外。

该装置有安全杠杆牢牢地固定模具，防止跌倒。



◆检查时间大幅缩短



8型腔400个零件的模具，Eye-M03只要3分钟完成检查。

最快比目视约1/10时间可以进行检查，实现检出时间大幅缩短。

在检查中作业者可以做别的工作，现场劳力可减少，实现向上工作效率。

◆系统规格

图像处理系统	彩色图像处理 (500万像素)
控制软件	Eyemark Checker
电源	AC100~110V类型
	AC200~230V类型
本体尺寸	(W) 704 x (H) 1720 x (D) 702mm
附件	外接编辑用软件 (编剧数据·浏览历史)
对应模具尺寸	500 × 500 (mm)以内